

OLIMPIADA Z POZNANIA ŚWIATA DLA UCZNIÓW KLAS III

ETAP MIEJSKI

WILNO, 2019 R.

Nazwa szkoły

Imię, nazwisko ucznia Kod.....

1 p.

1. Wyjaśnij, jaka jest przyczyna powstania wiatru.

.....

.....

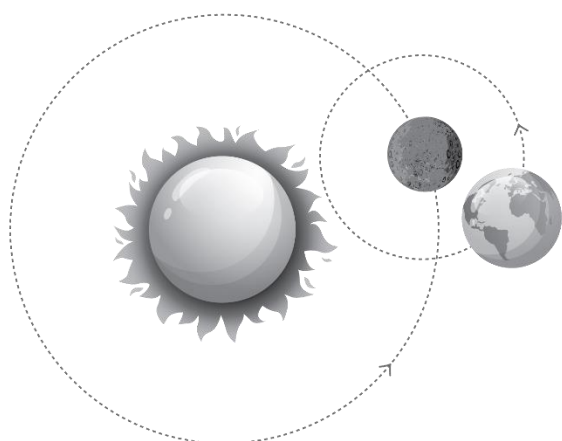
2. Czy znasz Ziemię? Prawidłową odpowiedź zaznacz literą P, niepoprawną odpowiedź zaznacz literą N.

5 p.

- Większą część powierzchni ziemi stanowi ląd.
- W każdym punkcie Ziemi doba trwa jednakowo – 24 godziny. Jednak w różnych częściach Ziemi różni się długość dnia i nocy.
- Ziemia jest gwiazdą.
- Pory roku zmieniają się z powodu pochylonej osi Ziemi.
- Temperatura na powierzchni Ziemi jest bliska temperaturze na powierzchni Słońca.

3.

1 p.



Zapoznaj się z rysunkiem. Znajdź błąd. Napisz, co przedstawiono nieprawidłowo.

.....

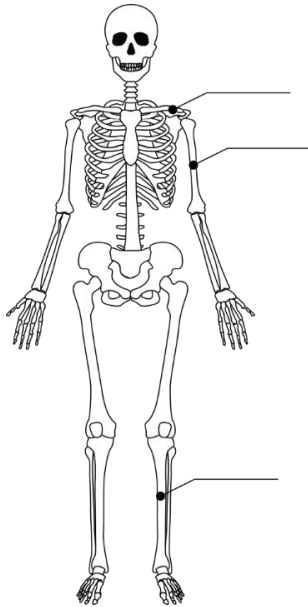
.....

4. Jakie są etapy procesu trawienia u człowieka? Zaznacz prawidłową odpowiedź (X).

1 p.

- Jama ustna, żołądek, przełyk, jelito cienkie, jelito grube.
- Jama ustna, przełyk, żołądek, jelito cienkie, jelito grube.
- Jama ustna, przełyk, jelito cienkie, jelito grube, żołądek.

5.

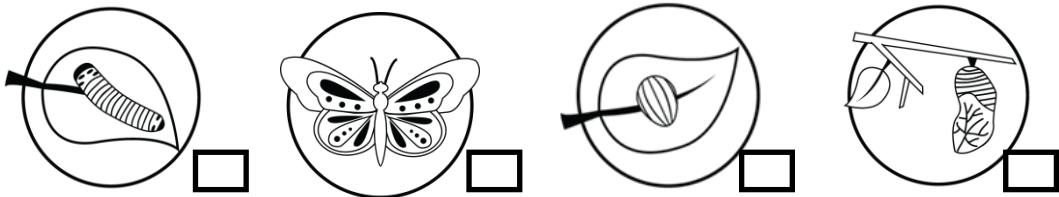


Wybierz i napisz nazwy kości
zaznaczonych na rysunku:

3 p.

- KOŚĆ UDOWA,
- OBOJCZYK,
- ŻEBRO,
- KOŚĆ PISZCZELOWA,
- KOŚĆ RAMIENNA,
- KRĘGOSŁUP,
- KOŚCI MIEDNICY.

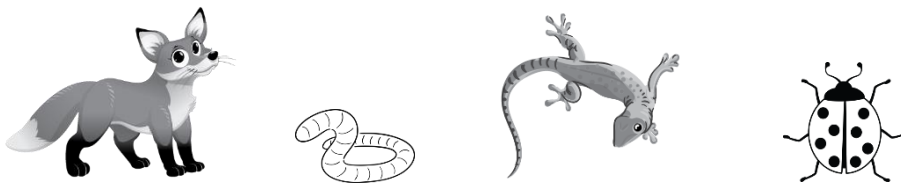
6. Przyjrzyj się rysunkom. Ponumeruj je zgodnie ze stadiami rozwoju motyla. Zapisz nazwy tych stadiów.



2 p.

.....

7.



3 p.

Przyjrzyj się rysunkom i odpowiedz na pytania:

1. Które z tych zwierząt posiada szkielet wewnętrzny i karmi swoje potomstwo mlekiem?

.....

2. Ciało którego zwierzęcia składa się z trzech części i ma trzy pary nóg?

.....

3. Które zwierzę ma miękkie, bezszkieletowe ciało?

.....

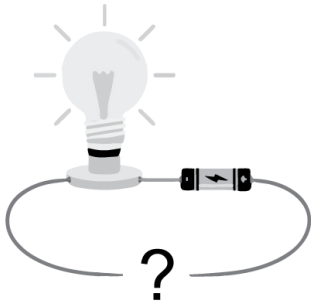
8. Pięcioletnia Agnieszka w ogrodzie babci zerwała wszystkie kwiaty truskawek.
Napisz, co się stanie z truskawkami?

1 p.

.....

9. Napisz co najmniej 2 przedmioty, dzięki którym po wstawieniu ich w miejsce
zaznaczone na rysunku, żarówka będzie świecić.

2 p.



1.

2.

10. Lina zrobiła trzy roztwory i do każdego wrzuciła kostkę lodu.



Woda i 1 łyżeczka soli.

Woda i 2 łyżeczki soli.

Woda i 3 łyżeczki cukru.

Zaznacz(X), w którym naczyniu kostka lodu roztopi się najszybciej i wyjaśnij
dlaczego.

2 p.

.....
.....

11. Na mapie Litwy wpisz etnograficzne nazwy regionów.

5 p.



12. Czy moglibyśmy za pomocą magnesu wyciągnąć kamień ze szklanki z wodą?

2 p.



Zaznacz (X) prawidłową odpowiedź.

Tak

Nie

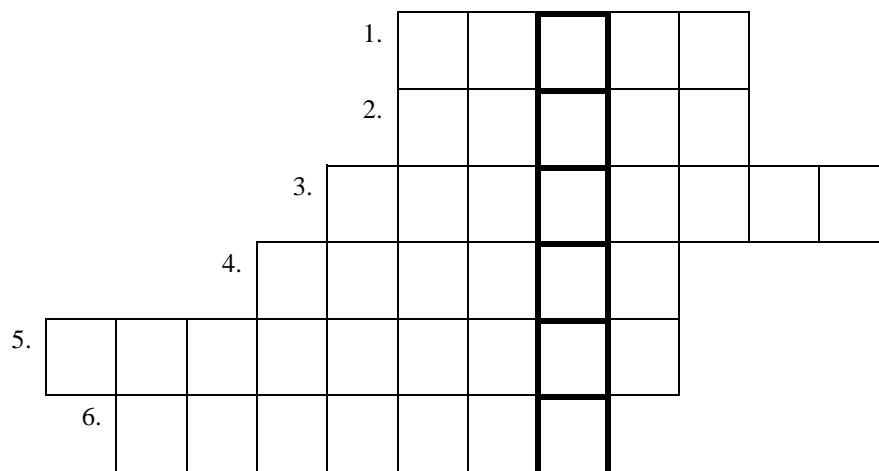
Wyjaśnij, dlaczego tak myślisz.

.....

.....

13. Rozwiąż krzyżówkę. **Odpowiedzi pisz w języku litewskim.**

6 p.



1. Rzeka na Litwie, nazywana „matką rzek”.
2. Jedyne w Europie Wschodniej zamki wodne (na wyspie)
3. Największe jezioro Litwy.
4. Imię matki księcia Witolda.
5. Wielki książę litewski, który pierwszy w Europie wymienił nazwę Wilna, jako stolicy Litwy.
6. Kim dla Witolda Wielkiego był książę Giedymin?

DZIĘKUJEMY ZA PRACĘ.

Ogółem mogłeś (-aś) zdobyć 34 punkty.